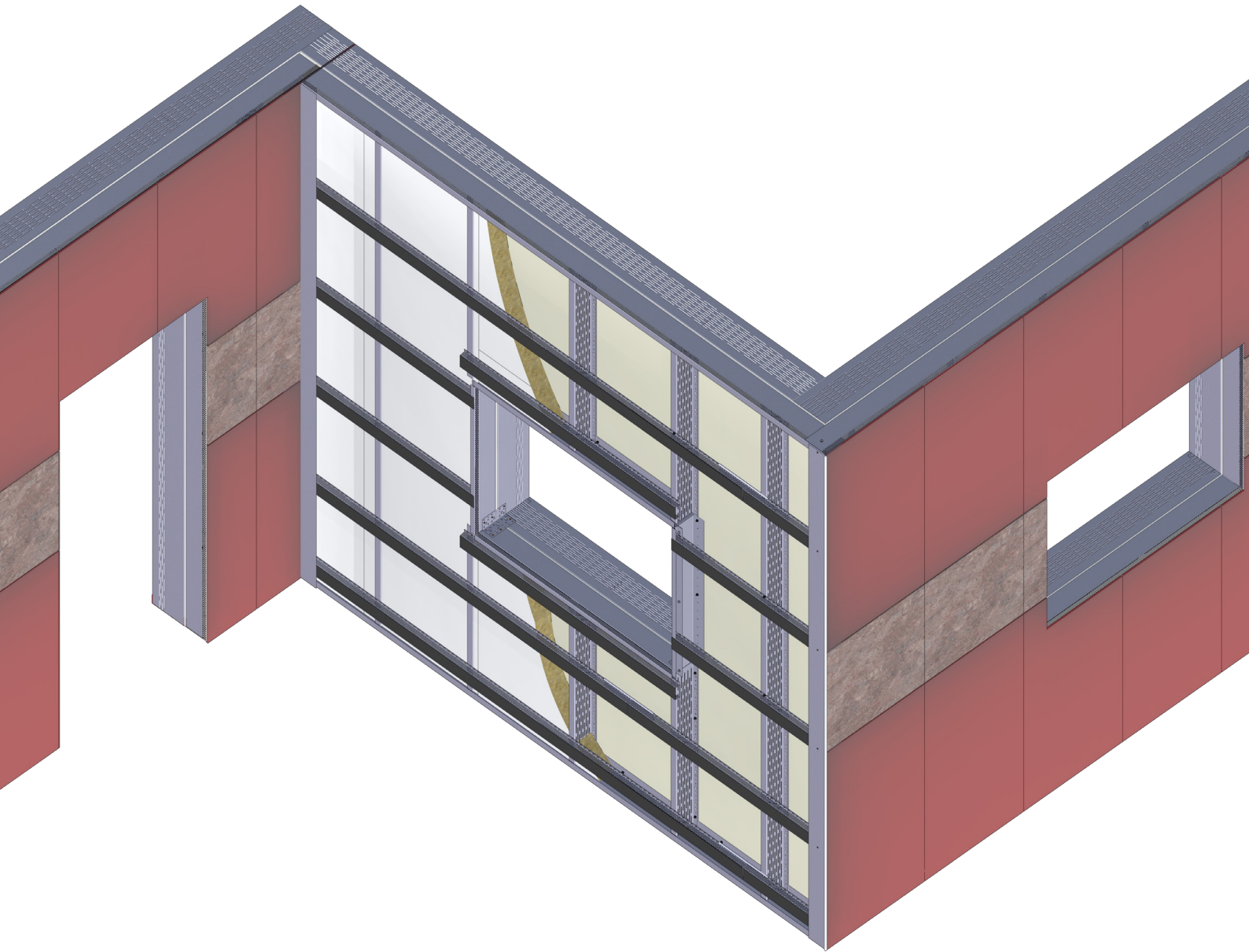


RECON ORIGINAL HORIZONTELL

MONTAGEANVISNING



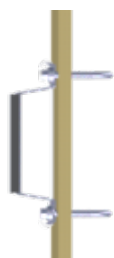
EUROPROFIL
making room for tomorrow

Inledning

Fasadsystemet är utvecklat för tilläggsisolering upp till 100 mm, fasadvikter upp till 100 kg/m² och vindlaster upp till 3,0 kN/m². Systemet går att kombinera med motsvarande Recon Original för vertikal läkt, om projektet kräver olika lösningar på olika fasadavsnitt.

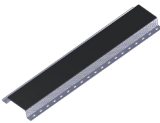
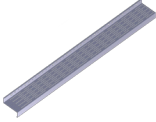
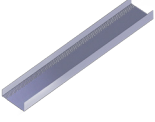
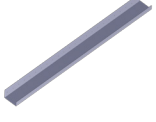
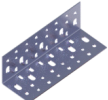
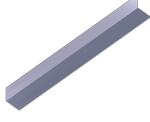
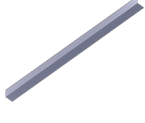
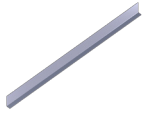

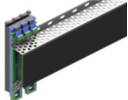

Skruv & fästmedel

Sammanfogning av systemkomponenter		
Skruv EG PS 4,8x16 C4		För infästning av L-profiler till läkt samt läkt till U-profiler vid t.ex. hörn och öppningar. Använd skruvdragare med djupanslag som håller belastat varvtal, 1500-2500 rpm. Min 2 x 0,56 mm till max 2 x 1,5 mm. Skruven har platt skalle för PH2-bits.
Skruv EG VFL-KBV 4,8x20		För sammanfogning och infästning av t.ex. vinkelbeslag där skruvskallens tjocklek inte är avgörande. Använd skruvdragare med djupanslag som håller belastat varvtal. 1200-1800 rpm. Min 1,2 mm till max 2 x 2,0 mm. Skruven har kullrig skalle för fyrkantsbits.
Skruv EG VFL-ZR		För infästning av fasadläkt till ZR-profilen. Gängpressande skruv med 8 mm sexkantsskalle. Använd lågvarvig skruvdragare 300-600 rpm.
Infästning till bakomvarande konstruktion		
Skruv EG VFL-TR 4,8x38		För infästning av profiler till trästomme. Skruven har 8 mm sexkantsskalle.
Skruv EG VFL-ST 5,5x43		För infästning av profiler till bakomvarande konstruktion av stål beklädd med vindskiva eller vindduk. Använd skruvdragare med djupanslag som håller belastat varvtal, 2000-3000 rpm. Min 1,0 mm till max 3,0 mm. Skruven har 8 mm sexkantsskalle.



Infästning till andra typer av underlag som t.ex. betong ska göras med fästdon lämpligt för underlaget och ska dimensioneras av konstruktör.
Infästning av läkt ska ALLTID göras med två skruvar per knutpunkt, dvs 1 skruv i vardera fläns.

Ingående komponenter, Recon Original horisontell

Ventilerad läkt med duk VFL-EPL ZM-1,0		Ventilerad läkt med förmonterad duk för infästning av fasadskivor. Profilen har förhållade flänsar för att underlätta infästning till bärverket.
ZR-profil ZR 50, 80 och 100		Slitsad Z-profil för att skapa utrymme för isolering och för infästning av fasadläkt. Ena flänsen är förhålad för att underlätta infästning.
Smygprofil UR 125, 105 och 75		U-profil med 25 mm ventilerat område. Profilen omfattar ZR-profilen och VFL-profilen.
Förstärkt smygprofil URO 50, 80 och 100		U-profil med ena flänsen hålad. Profilen omfattar ZR-profilen och har invändigt mått 50/80/100. Godstjockleken 1 mm för infästning av karm.
Vinkelbeslag VB-1,5		Beslag för användning vid hörn runt dörr- och fönsteröppningar.
L-profil L 100 ZM-1,0		Symmetrisk L-profil för användning vid stagnering av hörn och som tät smyg vid öppningar.
L-profil L 50 ZM-0,7		Symmetrisk L-profil för användning vid stagnering av hörn och som tät smyg vid öppningar.
L-profil L 70/25 ZM-0,7		Assymmetrisk L-profil för användning som tät smyg vid öppningar.
Ventilerad smygprofil VU 25		Assymetrisk ventilerad U-profil för användning som avslut mot sockel och takfot samt över och under öppningar.
Plastdistans PDF		Staplingsbara plastdistanser som används för att justera ojämnheter bakom VFL eller ZY. Blå=2 mm / Grön =5 mm / Svart = 10 mm
Polyetenduk EPTL		Självhäftande polyetenduk på rulle. Används som täckning av anliggningsyta på t.ex. L-profiler och smygprofiler där skivmaterialet kräver mjuk anliggningsyta.

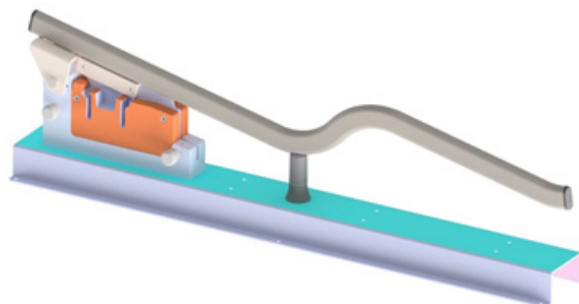
Lagring & hantering

Profilerna lagras vanligtvis i sina leveransförpackningar. Vid lagring utomhus är det lämpligt att placera profilerna med lutning så att vatten kan rinna av. Vid längre förvaring utomhus bör profilerna väderskyddas då sk. vitrost kan uppkomma. Vitrost är endast en utseendeförändring som inte påverkar profilernas prestanda eller korrosivitetsskydd negativt.

Beslag, skruv och tejp lagras i sina leveransförpackningar, inomhus/väderskyddat. Profiler kapas och bearbetas enklast med nibbler.

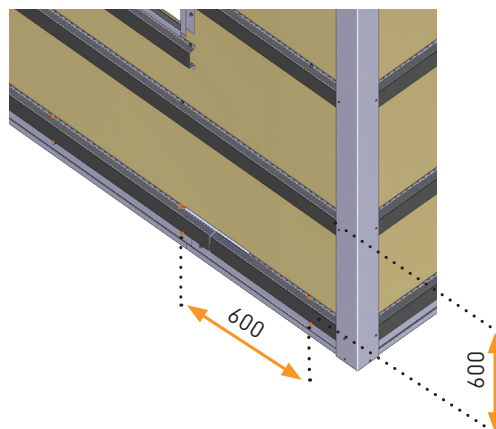
Fasadläkten, VFL, kan kapas med profilsax PSO.

Snittytan, vid kapning eller håltagning, behöver inte efterbehandlas då Magnelis® har självläkande egenskaper.



Skruvavstånd

Generell dimensionering av systemet är 600x600. Detta är beroende på infästning, stomme och laster, så en konstruktör bör kontrollera dimensioneringen.



Krav på underlag

Den bakomvarande konstruktionen kan t.ex. bestå av betong, tegel, lättbetong eller lätta väggar med stål- eller träreglar. Underlaget måste vara stabilt och tåla den förväntade belastningen från fasadmaterial och vind. Vid infästning mot regelstomme bör infästning alltid ske till varje bakomvarande regel i den befintliga konstruktionen.

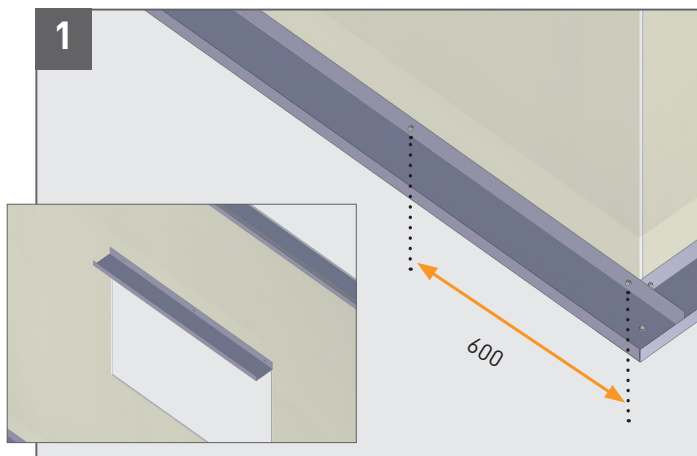
Montering av skivmaterial

Montering och infästning av fasadmaterial/skivmaterial ska alltid göras enligt respektive tillverkarens anvisningar. Deras anvisningar gäller alltid i första hand.

Avfallshantering

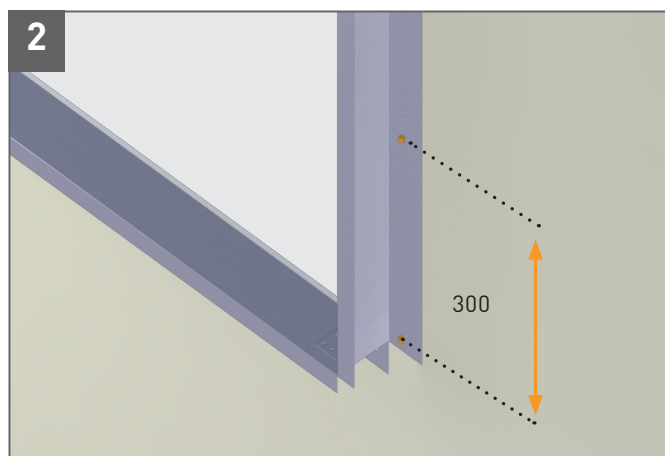
Alla stålprofiler och komponenter kan återvinnas till 100 %. Både profiler och beslag kan normalt återbrukas om demontering görs med försiktighet. Stålbånd, plastbånd, trä mellanlägg etc. kan återvinnas eller förbrännas. Tätningsduk och smältlimsrester för fastsättning av dessa kan avfallsdeponeras om lokala föreskrifter tillåter detta.

Montage



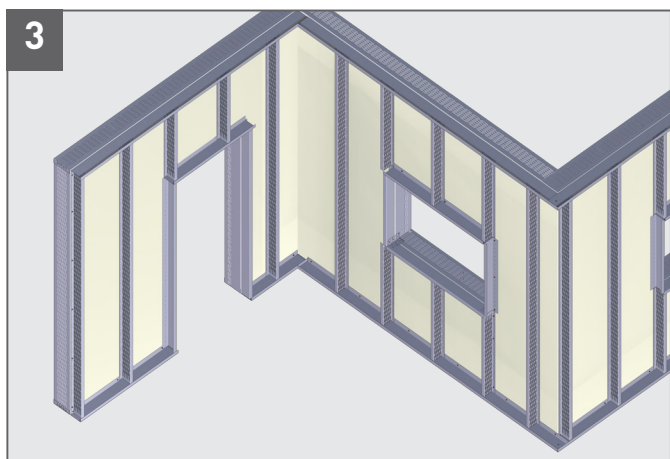
Montera startprofil UR

UR-profilen har utvändigt mått motsvarande ZR+VFL 25. Den används främst vid sockel och takfot, men kan även användas vid öppningar. Infästning på max s600, eller till var regel i bakomvarande stomme.



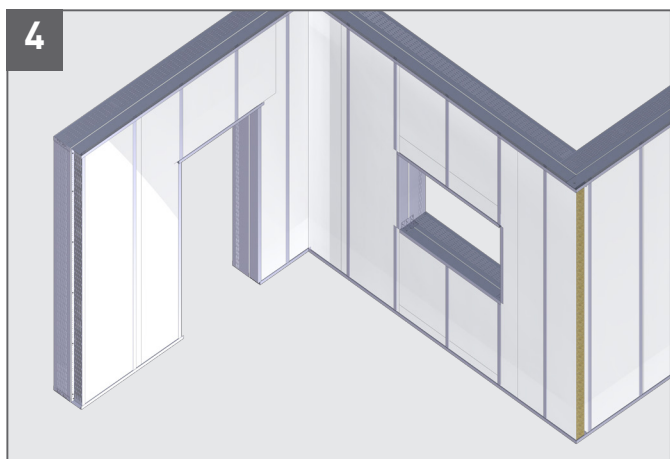
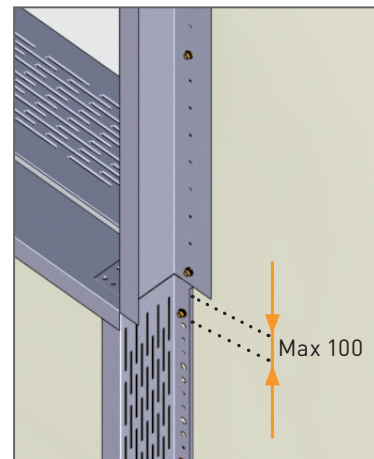
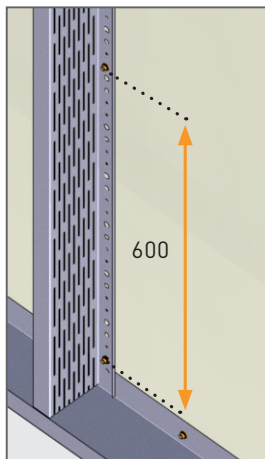
Förstärkt öppning med URO

Med profilen URO förstärker man öppningar så att karmen kan flyttas ut i liv med fasaden. Infästning s300. URO har invändigt mått 50/80/100 för att passa ZR-profilen.



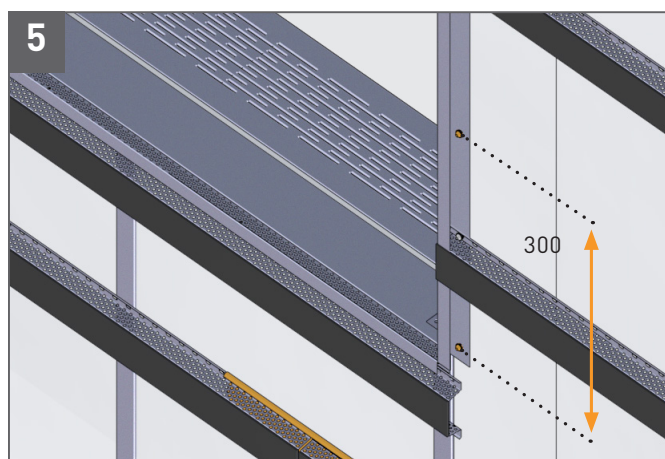
Montering av ZR-profil

ZR-profiler monteras vertikalt med infästning i bakomvarande stommes regler eller enligt riktlinjer från konstruktör. Skarvning görs ände mot ände, med infästning max 100 mm från profilernas ändar. Fäst till underlaget med infästning motsvarande min 0,8 kN/fästdon på s600 mm eller enligt riktlinjer från konstruktör.



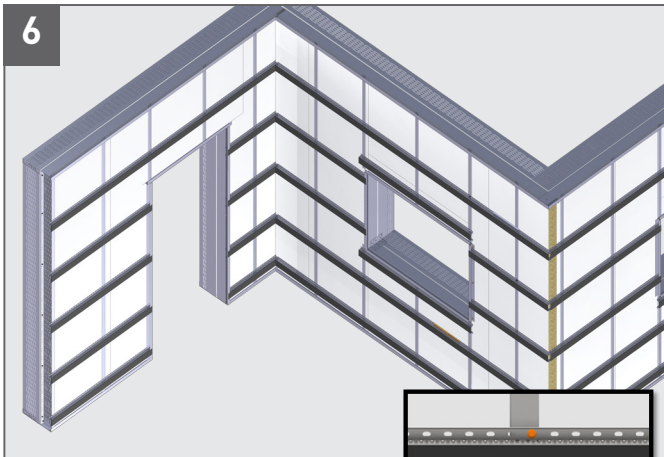
Isolering

Isolera facken mellan ZR med lämplig isolering.



Montering av ventilerad smyg

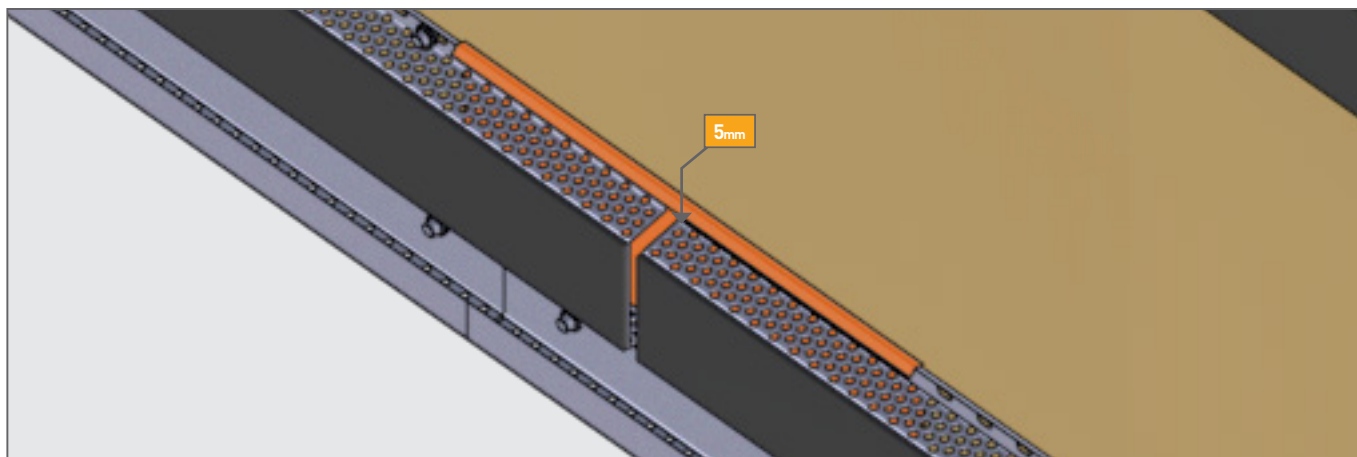
Runt öppningar monteras VU 25, som avslut på VFL. Infästning på s300.

**Montering av fasadläkt**

VFL monteras liggande på s600 och fästs till varje ZR-profil. Två skruv ska användas i varje knutpunkt, dvs en skruv i varje fläns.

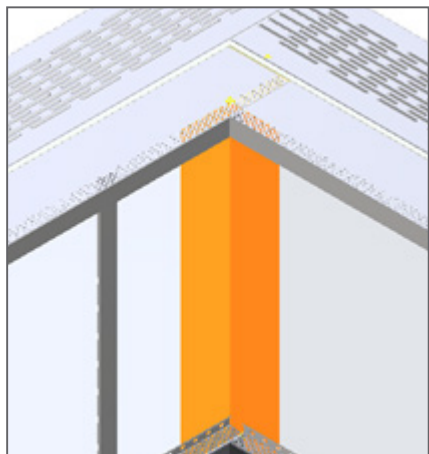
Detaljmonent

Skarvning VFL



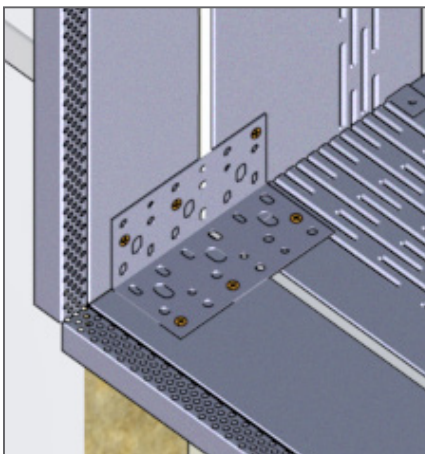
Beroende på valt fasadmateriale kan kravet på skarvarna variera. Eventuell skarvning av läkt ska alltid ske i samråd med leverantören av fasadmaterialet. Deras anvisningar gäller alltid i första hand. Skjut skarvbeslaget på plats. Skarvbeslaget ska inte fixeras utan det hålls på plats med den inbyggda friktionslåsningsen. Skjut in nästa läkt i skarvbeslaget och lämna ca 5 mm mellanrum mellan profilerna. Överlappet mellan skarvbeslag och läkt ska vara minst 50 mm. Om skruvning måste göras genom profil och skarvbeslag är det viktigt att bara den en av de två skarvade profilerna fixeras.

Montera L-profil som stagning i hörn



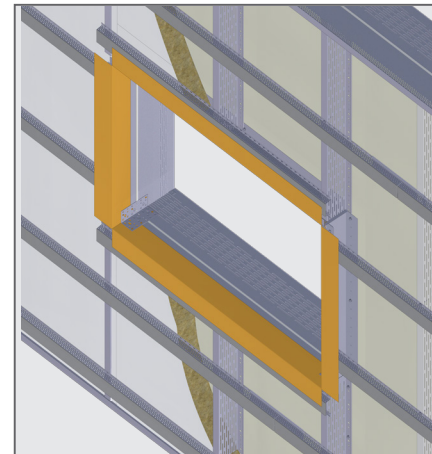
Vid stagning av hörn placeras L-profilen bakom VFL. Som förstärkning/skruvfäste för fasadmateriale i hörn monteras L-profilen framför VFL. Använd plattskalleskruv. Profilen bör då förses med duk, utifrån leverantörens anvisningar.

Förstärkt hörn på URO



Vid behov kan hörnet förstärkas med VB-1,5.

Tät smyg med L-profil



Vid behov av mer infästningsmöjligheter för fasadmateriale kan VU ersättas med en L-profil.

Besök www.europofil.se för mer information

EUROPROFIL
making room for tomorrow